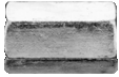




TP



TPN

Opis/Zastosowanie

TP – Pręt gwintowany - Uniwersalny element złączny stosowany przy pracach instalacyjno-budowlanych np. do podwieszania instalacji hydraulicznych, elektrycznych, wentylacyjno - klimatyzacyjnych, do połączeń konstrukcyjnych elementów drewnianych więźby dachowej, słupów drewnianych do stóp fundamentowych, stabilizacji zbrojenia w konstrukcjach żelbetowych, itp.
 TPN - Nakrętka złączna do łączenia prętów gwintowanych.

Materiał

Stal konstrukcyjna, ocynkowana galwanicznie w pasywacji białej.
 Klasa własności mechanicznych 5.8 (wytrzymałości na rozciąganie $R_m=520 \text{ N/mm}^2$).

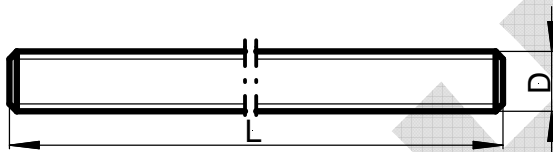
Dane techniczne:

Średnica gwintu D	M5	M6	M8	M10	M12	M14	M16	M20	M24
Siła zrywająca* [kN]	7.0	10.0	18.	30.0	43.0	59.0	81	126	182

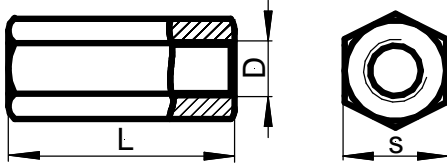
**PODANE POWYŻEJ PARAMETRY SĄ ZGODNE Z NASZĄ WIEDZĄ I WARUNKAMI TECHNICZNYMI JAKIE OBECNIE POSIADAMY.
 UŻYTKOWNIK POWINIEN DOKONAĆ WŁASNEJ OCENY, ABY OKREŚLIĆ PRZYDATNOŚĆ PRODUKTU DO SWOICH SPECYFICZNYCH POTRZEB.**

Uwaga:

Pręty gwintowane powinny być skompletowane z nakrętkami o klasie własności mechanicznych min. 5.
 Podana siła zrywająca odnosi się do kl. 5.8.


Parametry montażowe/opakowania TP

Symbol	Średnica gwintu D [mm]	Długość pręta L [mm]	Opakowanie zbiorcze [szt.]
TP M051000	M5	1000	100
TP M061000	M6	1000	100
TP M081000	M8	1000	50
TP M101000	M10	1000	25
TP M121000	M12	1000	25
TP M141000	M14	1000	10
TP M161000	M16	1000	10
TP M201000	M20	1000	10
TP M241000	M24	1000	10
TP M062000	M6	2000	50
TP M082000	M8	2000	25
TP M102000	M10	2000	20
TP M122000	M12	2000	20



Parametry montażowe/opakowania TPN

Symbol	Średnica gwintu D [mm]	Długość nakrętki L [mm]	Wymiar pod klucz s [mm]	Opakowanie jednostkowe [szt.]
TPN M6	M6	18	10	50
TPN M8	M8	24	13	50
TPN M10	M10	30	17	50
TPN M12	M12	36	17	50
TPN M14	M14	42	17	25
TPN M16	M12	48	17	25
TPN M20	M16	60	24	25
TPN M24	M16	72	24	25

TECHNOX – TECHNIKA ZAMOCOWAŃ

A. Rogulski, W. Stasiecki, K. Wojciechowski

Spółka Jawna

Jana Pawła II 26, Słupno

05-250 Radzymin

tel. (+48 22) 819 14 50, fax. (+48 22) 774 30 37

<http://www.technox.pl>, e-mail: office@technox.pl

Niniejsza dokumentacja jest własnością Technox.

Przedruk i kopiowanie bez zgody Technox zabronione.